

**YASAKA**

ブレーキ・速度計複合試験機

# BRAKE / SPEEDMETER COMBINATION TESTER

コンビネーションテスタ

IBS-1050・1030



実用新案登録済



特殊溶射加工

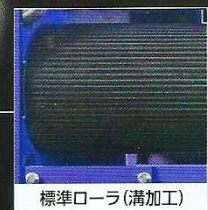
静音ローラ

IBS-1050 (静音型)

オプション

CS/IDIS/IDIS $\alpha$

対応



標準ローラ (溝加工)

IBS-1030 (標準型)

オプション

CS/IDIS/IDIS $\alpha$

対応



デジタル指示計

DM57

# 軽自動車から大型車まで正確・快適な測定を実現。

## コンビネーションテスタ ブレーキ・速度計複合試験機 IBS-1050・1030

- IBS10トンシリーズはブレーキテスタと速度試験機を一体構造とし、最小のスペースと効率的な検査を実現したブレーキ・速度計複合試験機です。
- 「見やすく」「使いやすく」「測りやすく」をテーマにした本体・デジタル指示計・リモコンが軽自動車から大型車(軸重10トン)までの測定の精度、検査効率を大幅に向上させます。
- 測定対象車両は軽自動車(ローラ内幅 650mm)、大型車(ローラ外幅 3,150mm)まで広範な車種をスムーズに測定します。

コンビネーションテスタ

# IBS-1050

ブレーキ・速度計複合試験機



### 静音タイプ

静音ローラで環境性能アップ  
(実用新案登録済)

実用新案登録済



静音チェーン



特殊溶射加工  
静音ローラ

### 静音ローラ(特殊溶射仕上げ)

- ローラ表面のローレット加工は測定時の騒音を軽減し、さらに特殊溶射仕上げでソフトな接触と確実なグリップで精度と耐久性が一段と向上しました。
- 速度計測時の走行摩擦音を大幅に低減
  - ローレット+溶射加工で高い精度と耐久性を実現
  - ローラ接続チェーンに静音型を採用

コンビネーションテスタ

# IBS-1030

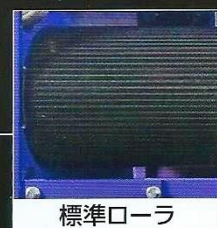
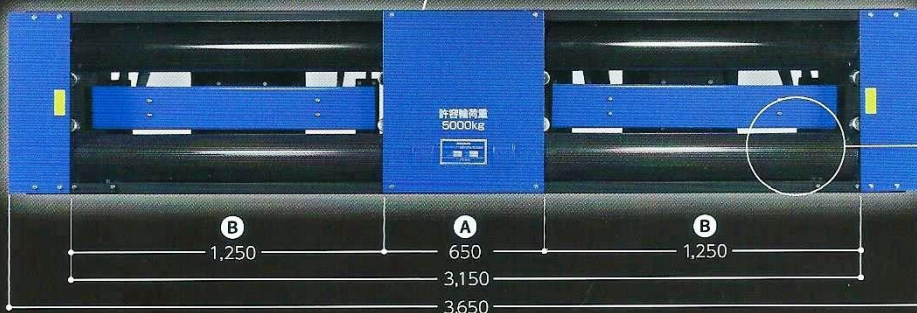
ブレーキ・速度計複合試験機

### 標準タイプ

確実なブレーキ測定と耐久性を実現

### 最小の設置スペース( IBS-1050・1030共通)

本体全幅3,530mm、コンパクト設計を実現。  
検査場スペースを大幅に削減できます。



標準ローラ

ローラ表面に溝加工処理を  
ほどこした高耐久仕様

- ▲ 駆動部をコンパクトにまとめ、軽自動車やダブルタイヤ使用の小中型トラックを安心測定。(ローラ内幅650mm) ※本体寸法はIBS-1050・IBS-1030共通
- ローラ面長1,250mmを採用し、ローラ外幅3,150mmを実現。大型車の乗り入れもスムーズ。

# Multi function

ブレーキテスタ



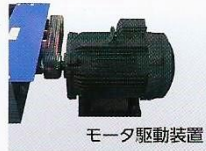
スピードメータテスタ



**オプション**

**モータ駆動装置対応**

ローラをモータで回転させて、スピードメータを計測するモータ駆動装置の取付も可能です。  
(7.5/15/22kwの設定があります。)  
※トップランナ (IE3) 基準対応



**システム接続対応**

CS(コンサートシステム)・IDIS/IDISα (CRT/LCD 表示検査ライン)に対応します。この場合、IDISシステムの液晶モニタに計測値および合否判定が表示されます。



**IDIS・IDISα検査ラインシステム**



**ハイグレードモデル デジタル指示計 DM57シリーズ**

**ブレーキ・スピードを1台で表示**

**特徴 (DM38/57共通)**

- 検査結果が一目瞭然!大型表示で正確性・作業効率をアップ!
- 7色のカラーLEDで使用環境に最適な配色が選択可能 (DM57のみ)
- ワイヤレスリモコンで楽々操作
- ブレーキ、スピードの切り替えもワイヤレスリモコンでワンタッチ
- デジタル指示計及び副受信機増設可能

**ワイヤレスリモコン (標準付属品)**

操作を運転席から降りることなく効率的に行えます。

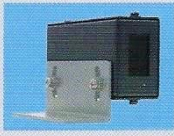
- 中間リフト：上昇・下降操作
- ブレーキ・スピードテストの表示の切替
- 電源ON・OFF
- ストラップ付き



**オプション**

**副受信機 (増設用)**

商品型式  
DM38:IBS-10T-DM38A  
DM57:IBS-10T-DM57A



**オプション**

プザーランプユニット  
商品型式:IBS-OP13A  
サイドスリップ・スピードテスタの判定を光と音でお知らせします。



**表示項目**

**ブレーキ**

- 制動力のリアルタイム値
- ピーク値のホールド
- 左右輪の和および差



**スピード**

- 速度のリアルタイム値
- 速度のホールド値
- 基準速度 (40km/h) との差



**ベーシックモデル**

**DM38シリーズ**

実績のあるスタンダードタイプ  
操作方法、基本機能及びオプション設定はDM57と共通



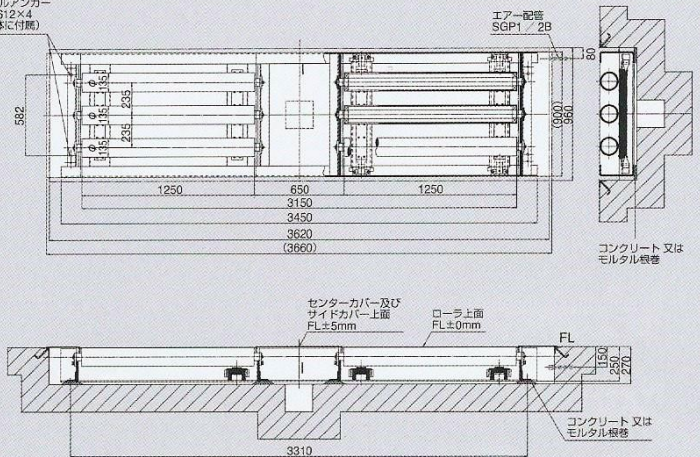
**ボギーローラ**

**BOGGY ROLLER**

後輪2軸車のスピードテストに対応。



オールアンカー  
C-1612×4  
(本体に付属)



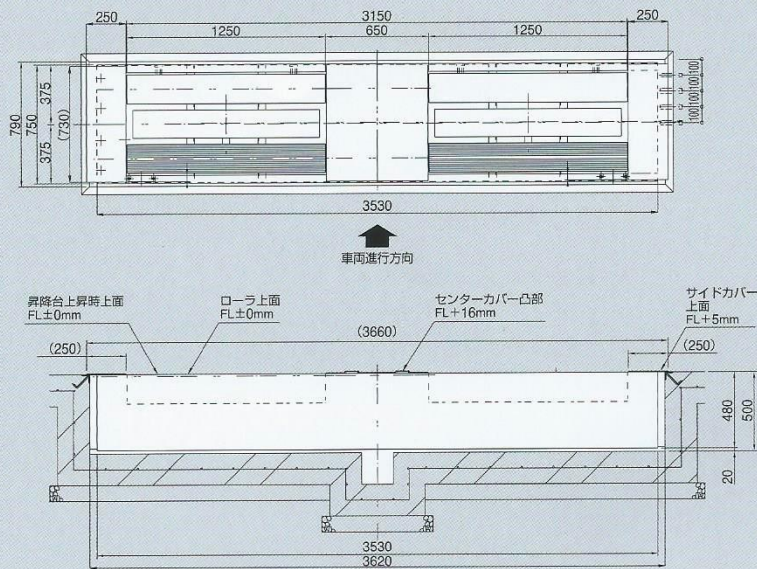
**ボギーローラ主要諸元**

ローラ面長はIBS-1050・1030と共通です。

商品型式	HR-1030
許容軸荷重(軸重) (kg)	5,000 (10,000)
ローラ内幅×外幅 (mm)	650×3,150
ローラ外径×長さ (mm)	φ135×1,250
ローラ中心間隔 (mm)	1,900
ローラ軸間隔 (mm)	235
選出方式	エア駆動エアバック方式
使用空気圧 (Mpa)	0.97 (9.9kgf/cm <sup>2</sup> )
本体寸法 (W×D×H) (mm)	3,450×900×250
本体質量 (kg)	1,000
オプション	有線リモートスイッチ HR-RMS (ケーブル 20M) ※

※ IDIS-IDISα接続時には有線リモコンは不要です。  
※ BT時ロック、SMT時フリーにする場合は制御キット (HR-10T/DM38) が必要です。  
※ HR単独使用の場合は制御キット (HR-10T/DM38)、切り替えスイッチ (HR-RMS) の追加が必要です。

■ 本体寸法図 (IBS-1050/1030共通)



\* ( ) 寸法はカバー含む

■ 指示計寸法図 (DM38/57共通)



■ 本体主要諸元

商品型式	IBS-1050(静音)	IBS-1030(標準)
名称	ブレーキ・速度計複合試験機	
型式	IBS-1050	IBS-1030
型式試験番号	JASEA-B・S-20*	JASEA-B・S-16*
許容積荷重(軸重)(kg)	5,000(10,000)	
検出方式	制動力:ロードセル/速度:エンコーダ	
最大制動力(daN)	3,000[30,000N]	
最大計測速度(km/h)	120	
構成	4本ローラ2軸式	
速度ローラ/ブレーキローラ	フラットローラ/ ローレット加工+ニッケル溶射	フラットローラ/溝ローラ
ローラ外径×長さ/本体内幅×外幅(mm)	φ185×1,250/650×3,150	
本体寸法(W×D×H)(mm)	3,530×750×480	
本体重量(kg)	1,300	
前後軸間隔(mm)	438	
回転数(ブレーキテスト時)(rpm)	4.0/4.8(50/60Hz)	
中間リフト	空気バネ式・左右 各2本装着	
ローラーブレーキ方式	ブロックブレーキ・中間リフト運動式	
使用電動機(V/kw)	AC200/3.7	
使用空気圧(Mpa)	0.97	
指示計	デジタル	
操作方法	ワイヤレスリモコン(赤外線)	

\* 国土交通省の定める自動車検査用機器の技術基準・審査基準に適合。

■ 指示計諸元 (DM38/57 共通)

制動力(最小)(daN)	0~3,000(1daN) (3,001daN以上でフラッシング)	
制動力使用範囲(daN)	40~3,000 (39daN以下で数値表示器の4桁目に□が表示されます)	
速度(最小)(km/h)	0~120(0.1km/h) (120.1km/h以上フラッシング)	
使用電源(V/A)	AC100/3	
指示計寸法(W×D×H)(mm)	450×73×245	
設置方法*	標準	専用スタンド/吊下げ(標準)
	オプション	吊下げ(背面)/壁面取り付け

\* 詳細はお問い合わせください。

■ オプション

商品名	商品型式	
プザーランプユニット	IBS-OP13A	
副受信器(増設用)	IRC-OP3	
有線リモコン	IRC-11	
デジタル指示計(増設用)	DM38	IBS-10T-DM38A
	DM57	IBS-10T-DM57A

・モーター駆動装置(7.5・15・22kw)の接続が可能。  
・コンサートシステム・DIS・DISαの接続が可能。  
\*既設機器への接続はご相談下さい。

注記

daN(デカニュートン)=×10N  
制動力単位"daN"(デカニュートン)の"da"は×10倍を意味します。指定整備記録簿に制動力値を記入する際は指示値を10倍にした値を記入してください。

※本仕様・形状等は改良のため、予告なく変更することがありますので  
あらかじめご了承ください。

**安全に関するご注意**

●ご使用前に「取扱説明書」をよくお読みの上、正しくご使用ください。

株式会社 **イヤサカ**

本社 / 〒113-0034 東京都文京区湯島3-26-9  
TEL.03-3833-6110 FAX.03-5688-7074  
http://www.iyasaka.co.jp

札幌支店 〒003-0873 札幌市白石区米里3条2-1-5 ☎(011)875-7100(代)  
仙台支店 〒983-0835 仙台市宮城野区大槻10-23 ☎(022)257-3251(代)  
東京支店 〒113-0034 東京都文京区湯島3-26-9 ☎(03)3833-6116(代)  
関東支店 〒331-0046 さいたま市西区宮前町503-1 ☎(048)624-3257(代)  
名古屋支店 〒460-0012 名古屋市中区千代田5-14-28 ☎(052)251-5831(代)  
大阪支店 〒541-0058 大阪市中央区南久宝寺町4-3-6 ☎(06)6251-8581(代)  
広島支店 〒739-0323 広島市安芸区中野東2-4-31 ☎(082)892-0391(代)  
福岡支店 〒812-0871 福岡市博多区東雲町4-3-8 ☎(092)581-8480(代)  
本社営業部 〒113-0034 東京都文京区湯島3-26-9 ☎(03)3833-6114(代)